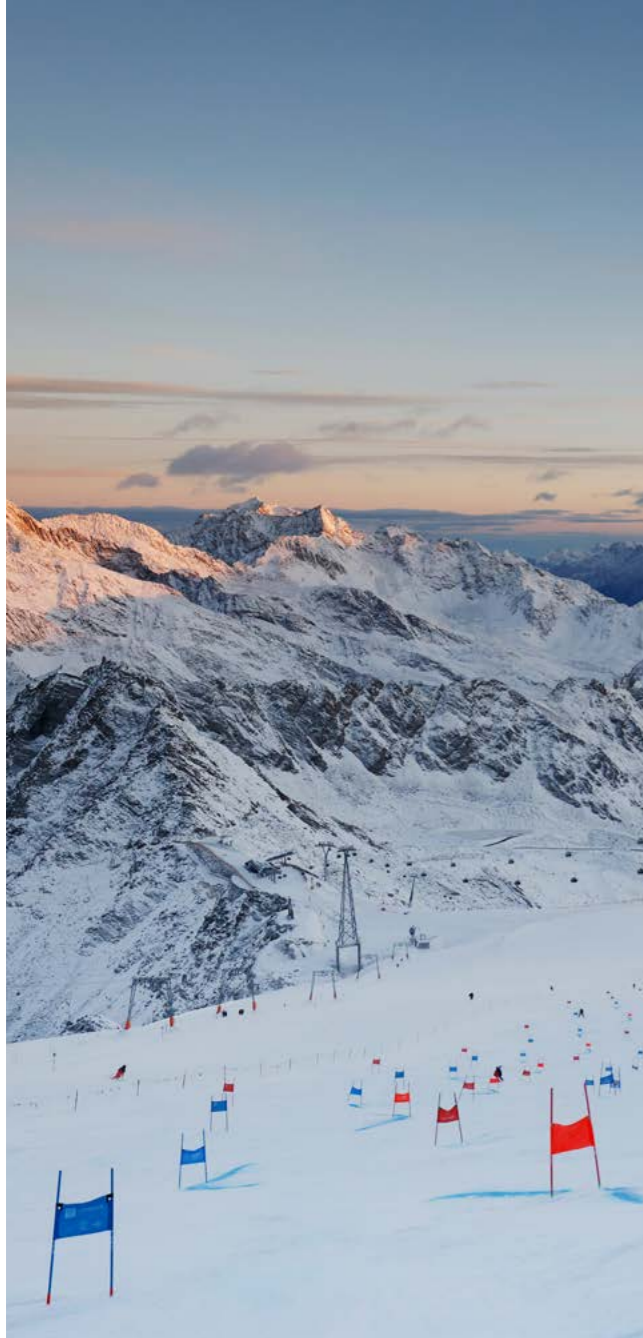


WORKBOOK RACE



FALL WINTER
2025-2026



DIE PHILOSOPHIE DER RENNABTEILUNG:

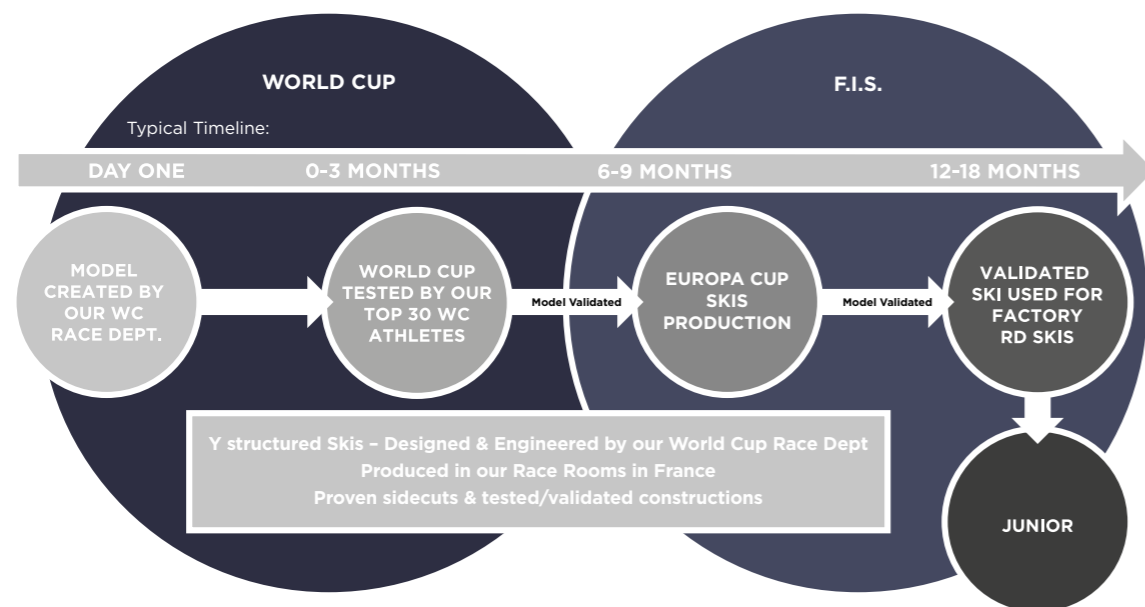
ERFOLG IST KEIN ERGEBNIS, SONDERN EIN KONTINUIERLICHER PROZESS

Wir stellen unser neues WC +1-Konzept vor. Ein Prozess, der allen FIS- und Juniorenstufen die Möglichkeit und den Zugang zu echten WC-erprobten Konstruktionen und Leistungen bietet.

12 bis 18 Monate nach der Validierung eines Modells auf Weltcup-Niveau bietet ROSSIGNOL allen Athleten auf FIS-Niveau die gleiche hervorragende Qualität.

Stellen Sie sich das wie bei der Formel 1 vor. Die Weltcupstrecke ist unser Prototyp- und Testgelände. Dort testen wir experimentell und lernen aus unseren Fehlern. Unsere erfahrenen Weltcup-Athleten und Techniker verbringen viel Zeit damit zu testen und unser Material weiter zu entwickeln und wählen dann die Produkte aus, die ihnen den größten Wettbewerbsvorteil verschaffen. Sobald sich ein Modell auf Weltcup- und Europacup-Niveau durchgesetzt hat, stehen Ihnen unsere wettkampftauglichen Konstruktionen ebenfalls zur Verfügung.

Die Suche nach dem Schnellsten ist unser ständiger Antrieb. Selbst auf Weltcup-Niveau ändern sich die Konstruktionen also nicht unbedingt jedes Jahr. Wenn sich die Modelle ändern, kann es sich nur um einfache Änderungen am Aufbau oder an der Kernkonstruktion handeln, aber auch um einen brandneuen Sidecut. In manchen Fällen wird ein bestimmtes Modell jahrelang die schnellste Zeit erreichen, bevor es von einem neuen Modell abgelöst wird. Aber die Entscheidung wird immer vom Timing bestimmt, denn der Schnellste gewinnt immer.



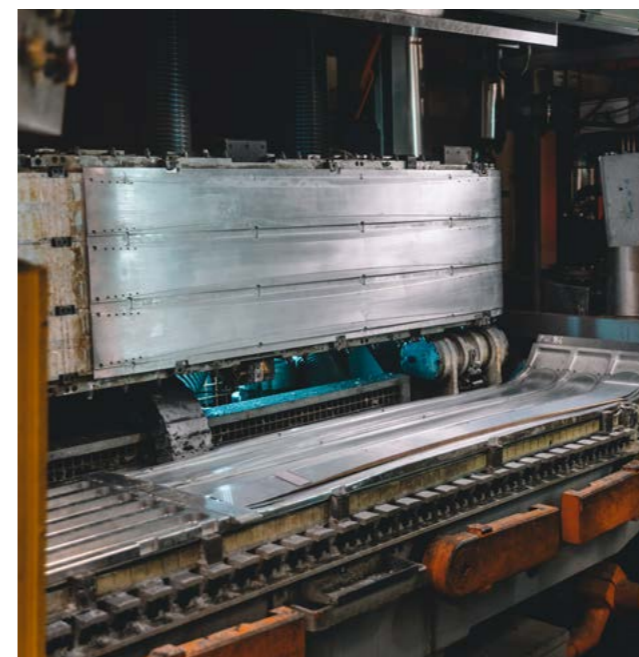
MADE IN FRANCE

Durch kürzlich getätigte umfangreiche Investitionen in alle unsere Produktionsanlagen für Rennen sind wir reaktionsschneller und können gleichzeitig die Beständigkeit und Qualität unserer Produkte drastisch verbessern. Besonders freuen wir uns darüber, dass wir unsere zweite Rennwerkstatt in Silences, Frankreich, wiedereröffnet und neu ausgestattet haben. Aufgrund dieser zweiten Werkstatt können wir unsere Produktionskapazitäten erhöhen, um noch mehr erstklassige Rennskier zu bauen. Jeder FIS-Rennski für Erwachsene wird in Frankreich auf speziellen Race Room-Produktionslinien hergestellt.

PRODUKT, MENSCHEN, PROZESS

In den vergangenen 18 Monaten wurden alle ROSSIGNOL-Renneinrichtungen mit neuen, hochmodernen Maschinen, qualifiziertem Rennpersonal und überlegenen Rennverfahren aufgerüstet. In jeder Produktionslinie werden die gleichen Maschinen und Verfahren eingesetzt, um ein Höchstmaß an Qualität zu gewährleisten. Die Angleichung aller unserer Rennsportanlagen ermöglicht es uns, ständig dazu zu lernen, zu verbessern und zu reagieren.

Dieser Einsatz ermöglicht es ROSSIGNOL, das schnellste und aktuellste Rennprodukt auf jedem Niveau anzubieten.



QUALITÄTS- INVESTITIONEN

WARUM IST DIE QUALITÄT DES ENDPRODUKTS SO WICHTIG?

Weil Sie jeden Tag hart arbeiten, um der schnellste Rennfahrer auf dem Berg zu sein. Ihr Rennprodukt sollte perfekt sein, damit Sie auf dem Podium stehen können.

HOHE TOLERANZSTANDARDS SIND DAS GEBOT DER STUNDE

Deshalb haben wir in jeder unserer Rennwerkstätten völlig neue Tools und Prozesse eingeführt, um bei jedem von uns gebauten Ski ein Finish auf Weltcup-Niveau zu gewährleisten:

Neue Wintersteiger Jupiter Finish-Maschinen.

- Das genaueste und sauberste WC-Finish, das es gibt.
- Präzisionswinkel
- Flat base finish
- WC #DL4 grind pattern

Neuer Laser-Winkelmessroboter

- Überprüft die Genauigkeit der Kanten- und Basiswinkel (5°/3°).
- Überprüft die Ebenheit der Basis und die Schleiftiefe.
- Kann 10-mal kleiner als die Dicke eines menschlichen Haars messen.
- Während der Produktion finden ständige Kontrollen statt.

Zusätzliche Maschinen und Prozesse

- Neue CNC-Seitenwandmaschinen
- Neues von Präzisionsroboter gesteuertes Anfräsen von Top Sheet Tip und Tail.
- Neue Plattenmontagevorrichtungen für eine perfekte Zentrierung.
- Neue Wachsanwendung
- Mehrere Qualitätskontrollen in jeder Phase des Prozesses.

RACE EXPERT

HERO ATHLETE



HERO ATHLETE FIS SL FACTORY 165 (R22)		RANAL01
PX 18 WC Rockerace Hot Red	FCLBP02	RRNAL02
SPX 15 Rockerace Hot Red	FCLBS02	RRNAL01
SPX 12 Rockerace GW Hot Red	FCLBS04	RRNAL03

HERO ATHLETE FIS SL FACTORY 157 (R22)		RAOAP01
SPX 15 Rockerace Hot Red	FCLBS02	RROAP01
SPX 12 Rockerace GW Hot Red	FCLBS04	RROAP02

HERO ATHLETE SL 150 (R22)		RANAIO1
Spx 12 Rockerace GW Hot Red	FCLBS04	RRNAIO2



HERO ATHLETE FIS GS FACTORY 193 (R22)		RANGM01
PX 18 WC Rockerace Hot Red	FCLBP02	RRNGM01
SPX 15 Rockerace Hot Red	FCLBS02	RRNGM02

HERO ATHLETE FIS GS FACTORY 188 (R22)		RANGL01
SPX 15 Rockerace Hot Red	FCLBS02	RRNGL02
SPX 12 Rockerace Gw Hot Red	FCLBS04	RRNGL01

HERO ATHLETE GS 185 (R22)		RANGB01
SPX 15 Rockerace Hot Red	FCLBS02	RRNGB01
SPX 12 Rockerace Gw Hot Red	FCLBS04	RRNGB02

HERO ATHLETE GS 170-182 (R22)		RANDP01
SPX 15 Rockerace Hot Red	FCLBS02	RRNDP01
SPX 12 Rockerace Gw Hot Red	FCLBS04	RRNDP02

CARRY OVER

Sidecuts	Radius	Sizes	Weight*
121-67-104	13 m	165	4,3
Sidecut			
Y97			

NEW

Sidecuts	Radius	Sizes	Weight*
117-66-102	12 m	157	4,1
Sidecut			
Y92			

CARRY OVER

Sidecuts	Radius	Sizes	Weight*
115-66-101	11 m	150	4

CARRY OVER

Sidecuts	Radius	Sizes	Weight*
103-65-82	30 m	193	4,6
Sidecut			
Y41			

CARRY OVER

Sidecuts	Radius	Sizes	Weight*
101-65-81	30 m	188	4,4
Sidecut			
Y49			

CARRY OVER

Sidecuts	Radius	Sizes	Weight*
102-65-84	27 m	185	4,4

CARRY OVER

Sidecuts	Radius	Sizes	Weight*
104-65-87	20 m	170	3,9
102-65-85	23 m	175	4
103-65-85	25 m	182	4,2

* Weight kg/pair without bindings

SPEED SKIS DH & SG (R22 PLATE)

CODE	MODEL	RADIUS					
		28m	34m	>40m	>40m	>45m	>50m
		SIZE					
		186	196	203*	209**	212	218
RALY1DH	HERO ATHLETE FIS DH HARD EUROPA CUP						•
RALY2DH	HERO ATHLETE FIS DH MEDIUM EUROPA CUP						•
RALY1SG	HERO ATHLETE FIS SG EUROPA CUP				•	•	
RALSA01	HERO ATHLETE FIS SG FACTORY R22**			•			
RRLSA01	HERO ATHLETE FIS SG FACTORY R22 PX 18 WC ROCKERACE HOT RED			•			
RALSB01	HERO ATHLETE SG FACTORY R22	•	•				
RRLSB01	HERO ATHLETE SG FACTORY R22 SPX 15 ROCKERACE HOT RED	•	•				

*SG 203 Approved «U16» & «FIS ladies» - ** for women and lightweight men. **More info on:** <http://www.fis-ski.com>

REF	NAME	SYSTEM	SIZES (CM)	SIDECUTS (CM)	RADIUS (M)	WEIGHT (KG/PAIR W/O BINDINGS)	MAIN TECHNOLOGY	TECHNOLOGY	CORE	REINFORCEMENT	CONSTRUCTION	BASE QUALITY	ROCKER	SIDECUT	TOPSHEET
RACE EXPERT															
RANAL01	HERO ATHLETE FIS SL FACTORY 165	R22	165	121-67-104	13	4,3	LCT	LCT SLALOM TIP PROTECTION	POPLAR & BEECH WOOD CORE	FULL TITANAL LAYER	RECTANGULAR FULL SIDEWALL	SINTERED UHD	FULL CAMBER	FIS APPROVED	-
RAOAP01	HERO ATHLETE FIS SL FACTORY 157	R22	157	117-66-102	12	4,1	LCT	LCT TECHNOLOGY SLALOM TIP PROTECTION	BEECH PEFC WOOD CORE	FULL TITANAL LAYER	RECTANGULAR FULL SIDEWALL	SINTERED UHD	FULL CAMBER	FIS APPROVED	-
RANAIO2	HERO ATHLETE SL 150	R22	150	115-66-101	11	4	LCT	LCT TECHNOLOGY SLALOM TIP PROTECTION	BEECH PEFC WOOD CORE	FULL TITANAL LAYER	RECTANGULAR FULL SIDEWALL	SINTERED UHD	FULL CAMBER	OVERSIZED	-
RANGM01	HERO ATHLETE FIS GS FACTORY 193	R22	193	103-65-84	30	4,6	LCT	LCT TECHNOLOGY CASCADE TIP TECHNOLOGY	BEECH PEFC WOOD CORE	FULL TITANAL LAYER	RECTANGULAR FULL SIDEWALL	SINTERED UHD	FULL CAMBER	FIS APPROVED	-
RANGL01	HERO ATHLETE FIS GS FACTORY 188	R22	188	101-65-81	30	4,4	LCT	LCT TECHNOLOGY CASCADE TIP TECHNOLOGY	ASH WOOD CORE	FULL TITANAL LAYER	RECTANGULAR FULL SIDEWALL	SINTERED UHD	FULL CAMBER	FIS APPROVED	-
RANDP01	HERO ATHLETE GS 170-182	R22	170 175 182	104-65-87 102-65-85 103-65-85	20 23 25	3,9 4 4,2	LCT	LCT TECHNOLOGY	BEECH PEFC WOOD CORE	FULL TITANAL LAYER	RECTANGULAR FULL SIDEWALL	SINTERED UHD	FULL CAMBER	OVERSIZED	-
RANGB01	HERO ATHLETE GS 185	R22	185	102-65-84	27	4,4	LCT	CASCADE TIP TECHNOLOGY	ASH WOOD CORE (185)	FULL TITANAL LAYER	RECTANGULAR FULL SIDEWALL	SINTERED UHD	FULL CAMBER	OVERSIZED	-
RACE EXPERT JUNIOR															
RANAF01	HERO ATHLETE SL PRO 128-149 R21 PRO	R21 PRO	128 135 142 149	112-65-98 113-65-99 114-65-99 115-65-100	8 9 10 11	3 3,2 3,4 3,6		SLALOM TIP PROTECTOR	ROBUSTA POPLAR WOOD CORE	TITANAL BEAM FIBERGLASS	RECTANGULAR FULL SIDEWALL	SINTERED HD	FULL CAMBER	OVERSIZED	-
RANDR01	HERO ATHLETE GS PRO 126-171 R21 PRO	R21 PRO	126 134 143 150 158 164 171	102-66-80 103-66-82 104-65-84 104-65-85 106-65-87 107-65-87 107-65-88	13 14 15 16 17 18 19	2,1 2,3 2,5 2,7 2,9 3,1 3,3		CASCADE TIP TECHNOLOGY	ROBUSTA POPLAR WOOD CORE	TITANAL BEAM (143/150/158/164/171) FIBERGLASS	RECTANGULAR FULL SIDEWALL	SINTERED HD	FULL CAMBER	OVERSIZED	-
RANAV01	HERO ATHLETE MULTIEVENT 127-148 OPEN	OPEN	127 134 141 148	111-65-97 112-65-97 113-65-98 114-65-99	8 9 10 11	2,6 2,8 3 3,2		TIP PROTECTOR	ROBUSTA POPLAR WOOD CORE	TITANAL BEAM FIBERGLASS	RECTANGULAR FULL SIDEWALL	SINTERED HD	FULL CAMBER	OVERSIZED	-
MASTER															
RANHE01	HERO MASTER LT	R22	169 173 179 183	115-70-98 115-70-98 115-70-97 115-71-96	15 17 19 21	4,3 4,4 4,6 4,7	LCT	LCT TECHNOLOGY CASCADE TIP TECHNOLOGY	ASH WOOD CORE	FULL TITANAL LAYER	RECTANGULAR FULL SIDEWALL	SINTERED UHD	FULL CAMBER	OVERSIZED	-
RANHG01	HERO MASTER ST	R22	150 156 165 170	115-66-101 116-66-102 118-67-104 118-67-104	11 12 13 13	3,4 3,5 3,6 3,7	LCT	LCT TECHNOLOGY	ASH WOOD CORE (165) BEECH PEFC WOOD CORE	FULL TITANAL LAYER	RECTANGULAR FULL SIDEWALL	SINTERED UHD	FULL CAMBER	OVERSIZED	-
RACE PERFORMANCE															
RANPH01	HERO ELITE ST TI	KONECT	157 162 167 172	123-68-104	11 12 13 14	3,3 3,4 3,5 3,6	LCT	V PROFILE	BEECH PEFC WOOD CORE	FULL TITANAL LAYER	RECTANGULAR FULL SIDEWALL	SINTERED HD	TIP ROCKER	OVERSIZED	HARDTOP
RANPL01	HERO ELITE LT TI	KONECT	167 172 177 182	121-71-101	15 16 18 19	3,5 3,6 3,7 3,8	LCT	V PROFILE	BEECH PEFC WOOD CORE	FULL TITANAL LAYER	RECTANGULAR FULL SIDEWALL	SINTERED HD	TIP ROCKER	OVERSIZED	HARDTOP

RACE EXPERT JUNIOR

HERO ATHLETE



HERO ATHLETE SL PRO 128-149 (R21 PRO)		RANAF01
SPX 11 GW B73 Hot Red	FCNAS16	RRNAF04
NX 10 GW B73 Black Hot Red	FCLAN03	RRNAF01
NX 7 GW B73 Black Hot Red	FCLAN05	RRNAF02
NX 7 GW Rtl B83 Black	FCJR007	RRNAF03

Sidecuts	Radius	Sizes	Weight*
112-65-98	8 m	128	3
113-65-99	9 m	135	3,2
114-65-99	10 m	142	3,4
115-65-100	11 m	149	3,6

CARRY OVER



HERO ATHLETE GS PRO 126-171 (R21 PRO)		RANDR01
SPX 11 GW B73 Hot Red	FCNAS16	RRNDRO5
SPX 12 GW B80 Hot Red	FCLAS06	RRNDRO1
NX 10 GW B73 Black Hot Red	FCLAN03	RRNDRO2
NX 7 GW B73 Black Hot Red	FCLAN05	RRNDRO3
NX 7 GW Rtl B83 Black	FCJR007	RRNDRO4

Sidecuts	Radius	Sizes	Weight*
102-66-80	13 m	126	2,1
103-66-82	14 m	134	2,3
104-65-84	15 m	143	2,5
104-65-85	16 m	150	2,7
106-65-87	17 m	158	2,9
107-65-87	18 m	164	3,1
107-65-88	19 m	171	3,3

CARRY OVER



HERO ATHLETE MULTIEVENT 127-148 (OPEN)		RANAV01
NX 7 GW Lifter B73 Black Hot Red	FCLAN04	RRNAV01
NX 7 GW Rtl B83 Black	FCJR007	RRNAV02

Sidecuts	Radius	Sizes	Weight*
111-65-97	8 m	127	2,6
112-65-97	9 m	134	2,8
113-65-98	10 m	141	3
114-65-99	11 m	148	3,2

CARRY OVER

* Weight kg/pair without bindings

MOGULS

HERO ATHLETE



HERO ATHLETE MOGUL ACCELERE FACTORY (OPEN)		RANMG01
--	--	---------

Sidecuts	Radius	Sizes	Weight*
92-63-81	23 m	166	2,8
92-63-81	26 m	172	3

CARRY OVER



HERO MOGUL ACCELERE (OPEN)		RANDR02
----------------------------	--	---------

Sidecuts	Radius	Sizes	Weight*
106-65-87	17 m	158	2,5
107-65-87	18 m	165	2,7
107-65-88	19 m	171	2,9

CARRY OVER

RACE RESULTS 2023 - 2024

ALPIN & BUCKELPISTE WORLD CUP: 53 PODIUMSPLÄTZE MIT 18 SIEGEN



FEDERICA BRIGNONE
(ITA)
- 2. Platz des World Cup Gesamt Rankings
- 2. Platz des Riesenslalom und Super-G Rankings



LOÏC MEILLARD
(SUI)
- 2. Platz des World Cup Gesamt Rankings
- 2. Platz des Riesenslalom Rankings



CYPRIEN SARRAZIN
(FRA)
- 2. Platz des Abfahrt Gesamt Rankings



LINUS STRASSER
(GER)
- 2. Platz des Slalom Gesamt Rankings



PETRA VLHOVA
(SVK)
- 3. Platz des Slalom Gesamt Rankings



ALEXANDER STEEN OLSEN
(NOR)
- 3. Platz des Slalom Gesamt Rankings



ARTHUR BAUCHET
(FRA)
- Gewinner des großen Crystal Globe im Para-Ski-Alpin



HERO ELITE

TURN INTO A HERO

RACE PERFORMANCE

HERO ELITE



CARRY OVER

HERO ELITE ST TI (KONEKT)

	FCLCS02	FCLCN03	RANPH01	RRNPH02	RRNPH01
SPX 14 Konekt GW B80 Black Hot Red					
NX 12 Konekt GW B80 Black Hot Red					

Sidecuts	Radius	Sizes	Weight*
123-68-104	11 m	157	3,7
123-68-104	12 m	162	3,8
123-68-104	13 m	167	3,9
123-68-104	14 m	172	4



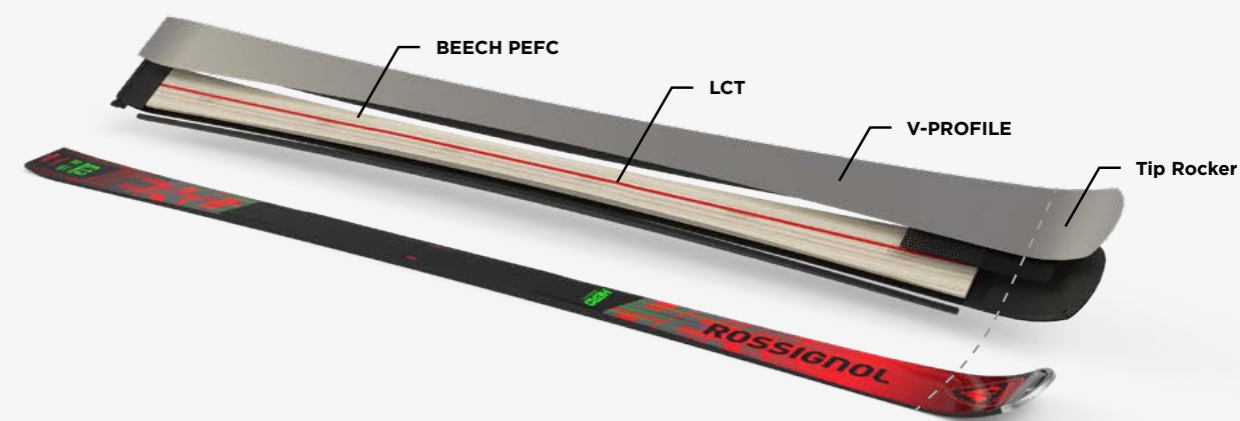
CARRY OVER

HERO ELITE LT TI (KONEKT)

	FCLCS02	FCLCN03	RANPLO1	RRNPL02	RRNPL01
SPX 14 Konekt GW B80 Black Hot Red					
NX 12 Konekt GW B80 Black Hot Red					

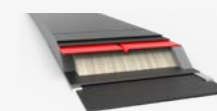
Sidecuts	Radius	Sizes	Weight*
121-71-101	15 m	167	4,4
121-71-101	16 m	172	4,5
121-71-101	18 m	177	4,6
121-71-101	19 m	182	4,7

* Weight kg/pair without bindings



LCT

Perfekte LCT-Stabilität und volle Carving-Präzision



V-PROFILE

Dynamischer Flex und verbesserter Grip



TIP ROCKER
Harter Schnee, präzise



OVERSIZED SIDECUT
Carving power

SKISETUP & TUNING ECKE

KANTEN EINRICHTEN

Aus der Abteilung Factory Race

Basiskante:

- **SL** = 0,5°
- **GS** = 0,75°
- **SG** = 1,2°
- **DH** = 1,4°
- **Junior Race** = 0,5°

Seitenkante: 87° (3°)

Seitenwand-Stoßfänger um 7° nach hinten gezogen

Top Sheet Abfasung: 4°

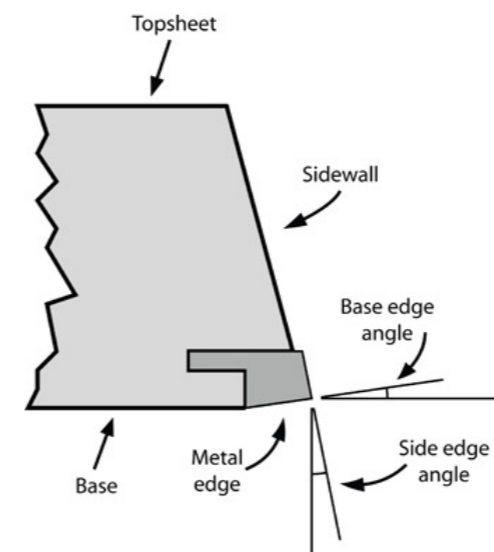
Empfohlene Rennwinkel

Basiskante:

- **SL** = 0,5°
- **GS** = 0,75°
- **Junior Race** = 0,5°

Seitenkante:

- **SL, GS, Speed, Junior** = 87° (3°)



BASE GRIND EINRICHTEN

Aus der Abteilung Factory Race

Fertiggestellt auf Wintersteiger Jupiter Maschine

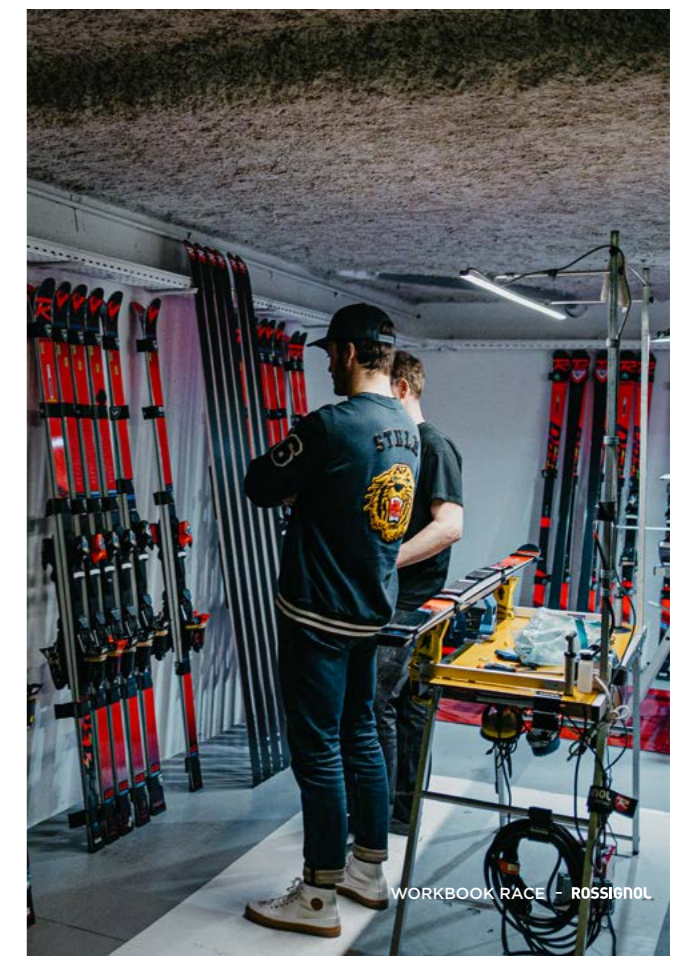
Empfohlene Rennwinkel

- **SL, GS, Junior**

C1S World Cup technical event grind
Schnellste Beschleunigung
Optimale Höchstgeschwindigkeit bei allen
Schneebedingungen

- **SG & DH**

ML3D World Cup Speed grind
Hohe Höchstgeschwindigkeit mit schneller
Beschleunigung
Laser-Messung





MASTER

MASTER OF TURNS

RACE PERFORMANCE

HERO MASTER



CARRY OVER

HERO MASTER LT (R22)

		RANHE01
SPX 15 Rockerace Black Master	FCNBS02	RRNHE01
SPX 14 Rockerace GW Black Red	FCMBS02	RRNHE02
SPX 12 Race Metrix GW B80 Black Hot Red	FCLRS06	RRNHE03

Sidecuts	Radius	Sizes	Weight*
115-70-98	15 m	169	4,3
115-70-98	17 m	173	4,4
115-70-97	19 m	179	4,6
115-71-96	21 m	183	4,7



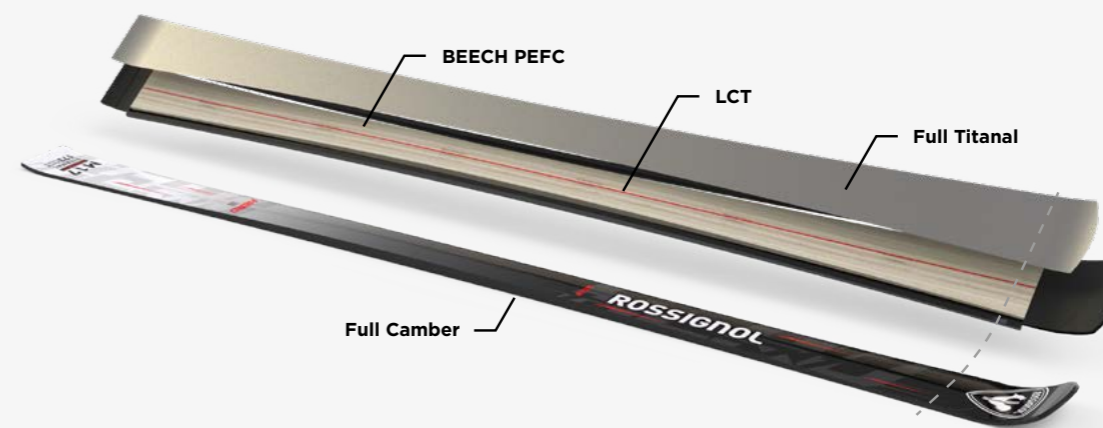
CARRY OVER

HERO MASTER ST (R22)

		RANHG01
SPX 15 Rockerace Black Master	FCNBS02	RRNHG01
SPX 14 Rockerace GW Black Red	FCMBS02	RRNHG02
SPX 12 Race Metrix GW B80 Black Hot Red	FCLRS06	RRNHG03

Sidecuts	Radius	Sizes	Weight*
115-66-101	11 m	150	4
116-66-102	12 m	156	4,1
118-67-104	13 m	165	4,2
118-67-104	14 m	170	4,3

* Weight kg/pair without bindings



LCT

Perfekte LCT-Stabilität und volle Carving-Präzision



FULL CAMBER
Kontrolle der Rennleistung



OVERSIZED SIDECUT
Rennleistung Präzision

BINDINGS

RACE



PX 18 WC ROCKERACE

FCLBP02

Hot Red



SPX 15 ROCKERACE

FCLBS02

Hot Red



SPX 15 ROCKERACE

FCNBS02

Black Master



SPX 14 ROCKERACE GW

FCMBS02

Black Red



SPX 14 ROCKERACE GW

FCOBS04

Red Metal



SPX 12 ROCKERACE GW

FCLBS04

Hot Red

BINDINGS

RACE JUNIOR



SPX 12 GW B80

FCLAS06

Hot Red



SPX 11 GW B73

FCNAS16

Hot Red



NX 10 GW B73

FCLAN03

Black Hot Red



NX 7 GW LIFTER B73

FCLAN04

Black Hot Red



NX 7 GW B73

FCLAN05

Black Hot Red



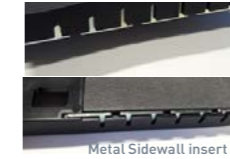
RACING PLATES

ENERGY TRANSMISSION

R22 WC

Die R22 Platte wurde zusammen mit unseren World Cup Athleten entwickelt.

- Sohlenlängen: 264-352 mm
- Kompatible Bindungen: **PX18, SPX 15, SPX 14, SPX 12 ROCKERACE**
- Einteilig
- Metall Einsätze
- Seitenwand aus Metall für **besseren Grip**
- Gewicht: 395gr (halbes Paar)



VORTEILE

- Normale Flexibilität
- Leichtgewichtig
- Lifter für einen besseren Winkel
- Besserer Grip

R21 PRO

Die R21 Pro ist die Junior Version der R22, für junge Champions entwickelt.

- Sohlenlängen: 241-317 mm
- Kompatible Bindungen: **SPX 10 GW, NX 10 GW, NX 7 GW**
- Zweiteilig
- zusammengesetzte Einsätze
- Gewicht: 190gr (halbes Paar)



VORTEILE

- Normale Flexibilität
- Leichtgewichtig
- Lifter für einen besseren Winkel

CODE	NAME	COLOUR	Z	SKIER WEIGHT		TOE PIECE		HEEL PIECE			BINDING WEIGHT 1/2 PAIR +/- 15g	COMPATIBLE BOOTS SOLE TYPES				LENGTH ADJUSTMENT	HEIGHT		INCLUDED PARTS		
				KG	LBS	TYPE	AFD TYPE	TYPE	BASE	BRAKE / SKI WAIST		ISO 5355 "A"	ISO 5355 "C"	GRIP WALK	PN INSERTS		TOE	HEEL			
RACE																			WITH R22 PLATES		
FCLBP02	PX 18 WC ROCKERACE	Hot Red	10-18	≥79kg	≥175lbs	Race	Race AFD	PX WC ALU	Rockerace	< 80 mm	1635 g	•				20 mm	27,6 mm	31,2 mm	Lifters		
FCLBS02	SPX 15 ROCKERACE	Hot Red	7-15	≥58kg	≥126lbs	Race	Race AFD	SPX Micro	Rockerace	< 80 mm	1295 g	•				20 mm	27,6 mm	31,2 mm			
FCNBS02	SPX 15 ROCKERACE	Black Master	7-15	≥58kg	≥126lbs	Race	Race AFD	SPX Micro	Rockerace	< 80 mm	1295 g	•				20 mm	27,6 mm	31,2 mm			
FCMBS02	SPX 14 ROCKERACE GW	Black Red	5-14	≥42kg	≥92lbs	Full Action	Full Action GW AFD	SPX Micro	Rockerace	< 80 mm	1130 g	•	•			20 mm	30,5 mm	31,2 mm			
FCOBS04	SPX 14 ROCKERACE GW	Red Metal	5-14	≥42kg	≥92lbs	Full Action	Full Action GW AFD	SPX Micro	Rockerace	< 80 mm	1130 g	•	•			20 mm	30,5 mm	31,2 mm			
FCLBS04	SPX 12 ROCKERACE GW	Hot Red	3,5-12	≥31kg	≥67lbs	Full Action	Full Action GW AFD	SPX Micro	Rockerace	< 80 mm	1130g	•	•			20 mm	30,5 mm	31,2 mm			
JUNIOR																					
FCLAS06	SPX 12 GW	Hot Red	3,5-12	≥31kg	≥67lbs	Full Action	Full Action GW AFD	SPX	3P	< 80 mm	1110 g	•	•			45 mm	16,5 mm	19,5 mm			
FCNAS16	SPX 11 GW	Hot Red	3,5-12	≥31kg	≥67lbs	FDC	Full Action GW AFD	SPX	2P	< 73 mm	900 g	•	•			24 mm	14 mm	16 mm			
FCLAN03	NX 10 GW	Black Hot Red	3-10	≥26kg	≥57lbs	FDC	FDC GW AFD	NX	2P	< 73 mm	795 g	•	•			24 mm	14 mm	16 mm			
FCLAN04	NX 7 GW Lifter	Black Hot Red	2-7	22-78kg	48-174lbs	FDC	FDC GW AFD	NX	2P	< 73 mm	880 g	•	Spare part	•	Spare part	24 mm	20 mm	26 mm	Adult G1 Screw Kit		
FCLAN05	NX 7 GW	Black Hot Red	2-7	22-78kg	48-174lbs	FDC	FDC GW AFD	NX	2P	< 73 mm	765 g	•	Spare part	•	Spare part	24 mm	10 mm	16 mm	Adult G1 Screw Kit		

HERO

TURN INTO A HERO



TECHNOLOGIEN

NEUE GEOMETRIE

Form 97 mm:

- Die innere Form befindet sich am Rist näher am Fuß
- Der Winkel liegt bei nahezu 45°, wenn er um 1,5 mm nach hinten verschoben wird, und der Fußrücken sinkt um 1 mm ab.
- die Fersentasche liegt tiefer für einen besseren Halt
- die Länge der Sohle wurde um 3 mm (bei Größe 26,5) auf 303 mm verkürzt

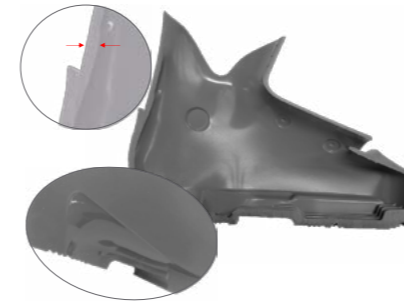
Dadurch verbessert sich die Präzision, die Energieübertragung und die Interaktion des Fußes.



NEUE SCHALENSTRUKTUR

Die Schalenwände sind dicker - um sich denen der Z-Serie anzunähern.

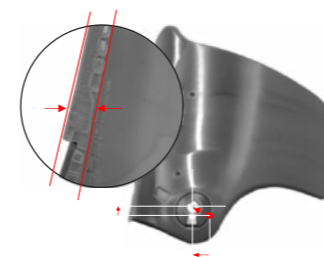
Der untere Teil der Schale wurde verstärkt und das neue Design fördert eine höhere Torsionssteifigkeit.



NEUE SCHAFTSTRUKTUR

Die Oberseite des Schafts wurde neu gestaltet, die Wände sind dicker - Die Drehachse ist wie bei der Z-Serie positioniert.

Der hintere Bereich wurde für einen stärkeren rückwärtigen Halt und mehr Rebound verstärkt.



POWER FLEX INSERT



Dieser Insert ermöglicht eine starke Verbindung zwischen Schale und Schaft in diesem Gelenkbereich und sorgt so für eine bessere Kraftübertragung.

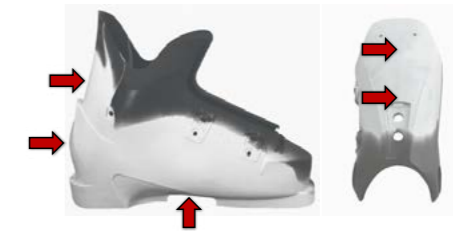
2 Optionen, um den Flex je nach Morphologie, Niveau des Skifahrers oder Schnee- und Temperaturbedingungen einstellen zu können.

- Carbon-Insert (vormontiert): sehr steif
- Insert in PU 53 shD (in der Box): soft

DUAL CORE RACE

Sowohl die HERO WORLD CUP- als auch die HERO-Linie ist mit der DUAL CORE-Technologie ausgestattet.

Das Einspritzen erfolgt über drei Punkte auf der Schale und zwei auf dem Schaft. Dank dieser Technologie lassen sich die Progressivität des Flex, der rückwärtige Halt und der Rebound sehr präzise steuern. Sie ermöglicht außerdem eine sehr effiziente seitliche Übertragung.



CANTING RACE

Das Canting ist das gleiche wie bei der Z-Serie.

- externes Canting (vormontiert): 0,5°
- externes Canting (in der Box): 1°
- festes internes Canting



LIFTER VIBRAM



OPTIONAL - macht HERO-Schuhe beim Gehen bequemer - 3 mm Vibram

RACE

HERO



92 mm

RBN9240
HERO WORLD CUP ZC
 Meteor Grey **MSS Sizes : 23,5 - 29,5**
Last : 92 (HALF SIZES ONLY)

CARRY OVER



92 mm

RBN9250
HERO WORLD CUP ZB
 Meteor Grey **MSS Sizes : 23,5 - 29,5**
Last : 92 (HALF SIZES ONLY)

CARRY OVER



92 mm

RBN9260
HERO WORLD CUP ZA
 Meteor Grey **MSS Sizes : 23,5 - 29,5**
Last : 92 (HALF SIZES ONLY)

CARRY OVER



92+ mm

RBN9270
HERO WORLD CUP ZA +
 Meteor Grey **MSS Sizes : 23,5 - 29,5**
Last : 92+ (HALF SIZES ONLY)

CARRY OVER



92+ mm

RBN9280
HERO WORLD CUP ZJ+
 Meteor Grey **MSS Sizes : 23,5 - 29,5**
Last : 92+ (HALF SIZES ONLY)

CARRY OVER



92+ mm

RBN9300
HERO WORLD CUP Z SOFT+
 Meteor Grey **MSS Sizes : 23,5 - 29,5**
Last : 92+ (HALF SIZES ONLY)

CARRY OVER

RACE

HERO



97 mm

RBN1010W
HERO WORLD CUP 140 LV
 Meteor Grey **Flex : 140**
Last : 97 **MSS Sizes : 24,5 - 29,5**

CARRY OVER

FULL CUSTOM LINER



100 mm

RBN1020W
HERO WORLD CUP 130 MV
 Meteor Grey **Flex : 130**
Last : 100 **MSS Sizes : 24,5 - 29,5**

CARRY OVER

FULL CUSTOM LINER



97 mm

RBN1030W
HERO WORLD CUP 120 LV
 Meteor Grey **Flex : 120**
Last : 97 **MSS Sizes : 24,5 - 29,5**

CARRY OVER

FULL CUSTOM LINER



100 mm

RBN1050W
HERO WORLD CUP 110 MV
 Meteor Grey **Flex : 110**
Last : 100 **MSS Sizes : 24,5 - 29,5**

CARRY OVER

FULL CUSTOM LINER

JUNIOR

RACE



97 mm

RBN9010W
HERO WORLD CUP 110 SC
 Meteor Grey **Flex : 110**
Last : 97 **MSS Sizes : 21 - 28,5**

CARRY OVER

FULL CUSTOM LINER



97 mm

RBN9050W
HERO WORLD CUP 90 SC
 Meteor Grey **Flex : 90**
Last : 97 **MSS Sizes : 21 - 28,5**

CARRY OVER

FULL CUSTOM LINER



97 mm

RBN9070W
HERO WORLD CUP 70 SC
 Meteor Grey **Flex : 70**
Last : 97 **MSS Sizes : 21 - 28,5**

CARRY OVER

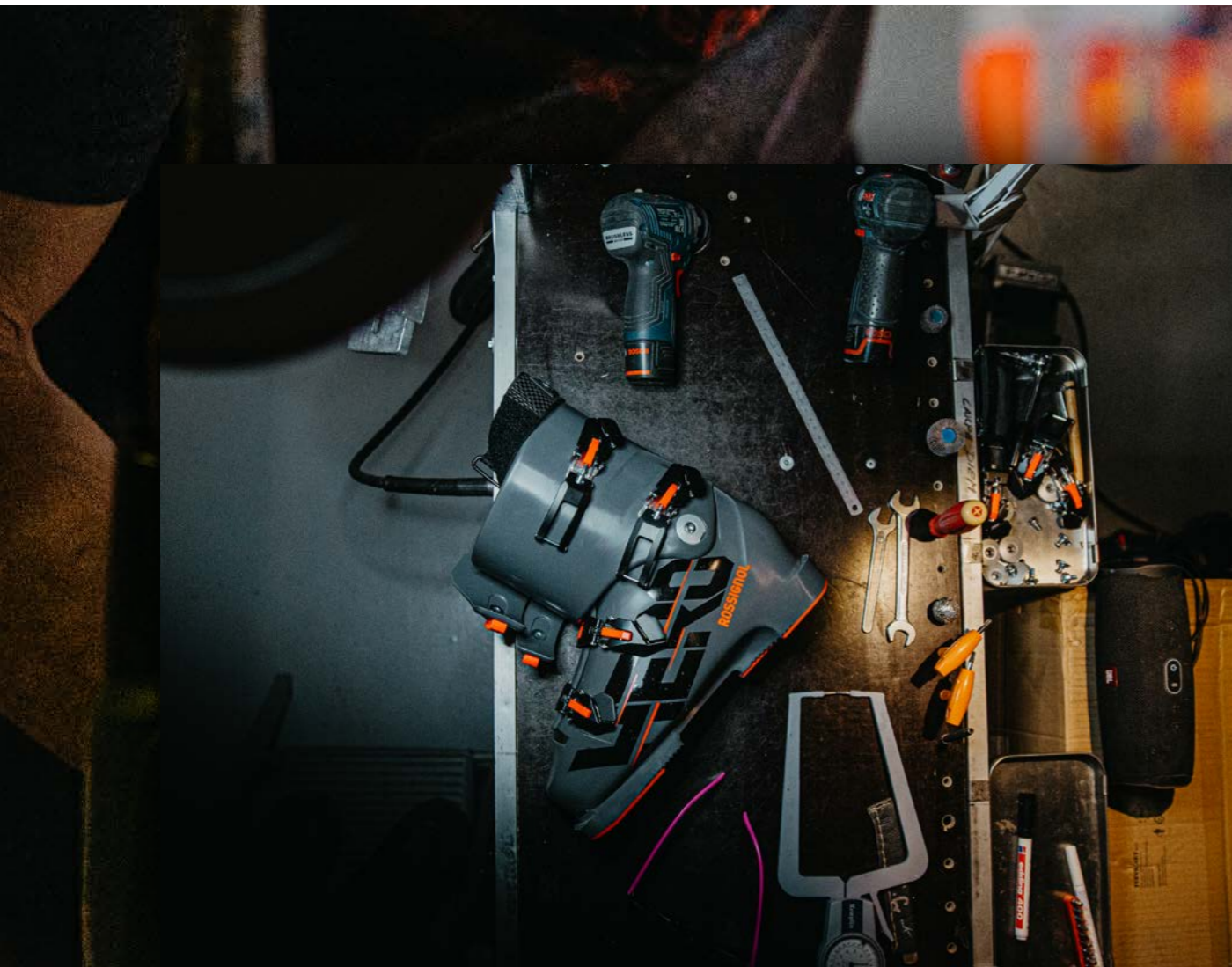
CUSTOM LINER

SKIBOOTS

TECHNICAL CHART

REFERENCE	MODEL	COLOR	MSS SIZES	LAST	FLEX	WEIGHT (1/2 PAIR)	TECHNOLOGY 1	STRUCTURE		
								SHELL MATERIAL	CUFF MATERIAL	STRUCTURE
RACE										
RBN9240	HERO WORLD CUP ZC	METEOR GREY	23.5 - 29.5 (FULL SIZES)	92		2,455	DUAL CORE	POLYETHER	POLYETHER	RACE CANTING
RBN9250	HERO WORLD CUP ZB	METEOR GREY	22.5 - 29.5 (FULL SIZES)	92		2,455	DUAL CORE	POLYETHER	POLYETHER	RACE CANTING
RBN9260	HERO WORLD CUP ZA	METEOR GREY	22.5 - 29.5 (FULL SIZES)	92		2,455	DUAL CORE	POLYETHER	POLYETHER	RACE CANTING
RBN9270	HERO WORLD CUP ZA+	METEOR GREY	22.5 - 28.5 (FULL SIZES)	92 +		2,455	DUAL CORE	POLYETHER	POLYETHER	RACE CANTING
RBN9280	HERO WORLD CUP Z+	METEOR GREY	22.5 - 28.5 (FULL SIZES)	92 +		2,455	DUAL CORE	POLYETHER	POLYETHER	RACE CANTING
RBN9300	HERO WORLD CUP Z SOFT +	METEOR GREY	22.5 - 28.5 (FULL SIZES)	92+		2,330	DUAL CORE	POLYETHER	POLYETHER	RACE CANTING
RBN1010W	HERO WORLD CUP 140 LV	METEOR GREY	24 - 29.5	97	140	2,155	DUAL CORE	POLYETHER	POLYETHER	RACE CANTING
RBN1020W	HERO WORLD CUP 130 MV	METEOR GREY	24 - 29.5	100	130	2,131	DUAL CORE	POLYETHER	POLYETHER	RACE CANTING
RBN1030W	HERO WORLD CUP 120 LV	METEOR GREY	24 - 29.5	97	120	2,095	DUAL CORE	POLYETHER	POLYETHER	RACE CANTING
RBN1050W	HERO WORLD CUP 110 MV	METEOR GREY	24 - 29.5	100	110	2,115	DUAL CORE	POLYURETHANE	POLYURETHANE	RACE CANTING
JUNIOR										
RBN9010	HERO WORLD CUP 110 SC	METEOR GREY	21 - 28.5	97	110	1,930	DUAL CORE	POLYURETHANE	POLYURETHANE	SHORT CUFF
RBN9050	HERO WORLD CUP 90 SC	METEOR GREY	21 - 28.5	97	90	1,915	DUAL CORE	POLYURETHANE	POLYURETHANE	SHORT CUFF
RBN9070	HERO WORLD CUP 70 SC	METEOR GREY	21 - 28.5	97	70	1,815	DUAL CORE	POLYURETHANE	POLYOLEFINE	SHORT CUFF

ADJUSTMENTS	LINER				
	TECHNOLOGY 1	TECHNOLOGY 2	CUSTOMISATION	STRAP	HEEL PIECES
	WORLD CUP RACING FIT			CAM LOCK	
	WORLD CUP RACING FIT			CAM LOCK	
	WORLD CUP RACING FIT			CAM LOCK	
	WORLD CUP RACING FIT			CAM LOCK	
	WORLD CUP RACING FIT			CAM LOCK	
FLEX ADJUSTMENT		ONE PIECE HEEL BOX	FULL CUSTOM	CAM LOCK	OPTIONAL VIBRAM SOLES
FLEX ADJUSTMENT		ONE PIECE HEEL BOX	FULL CUSTOM	CAM LOCK	OPTIONAL VIBRAM SOLES
FLEX ADJUSTMENT		ONE PIECE HEEL BOX	FULL CUSTOM		OPTIONAL VIBRAM SOLES
FLEX ADJUSTMENT		ONE PIECE HEEL BOX	FULL CUSTOM		OPTIONAL VIBRAM SOLES
RACE CANTING - FLEX ADJUSTMENT			FULL CUSTOM		
RACE CANTING - FLEX ADJUSTMENT			FULL CUSTOM		
RACE CANTING - FLEX ADJUSTMENT			FULL CUSTOM		



HELMETS

RACE



GREEN LIGHT/RED
RKNHR01

HERO GIANT CARBON 2.0 FIS

Sizes : 54-56-58-60-61	Outer shell : Hardshell Carbon
Weight : 530g	
Certification : FIS & CE EN1077 & ASTM 2040	
Earpads : 3D Shape	



BLACK
RKLH102

HERO GIANT IMPACTS FIS WITH CHINGUARD

Sizes : 54-56-58-60-61	Outer shell : Hardshell ABS
Weight : 580g	Liner : EPP
Certification : FIS, CE EN1077 & ASTM 2040	Padding : Washable
Earpads : 3D Shape	Chinguard : Included



RED
RKLH103



WHITE
RKLH101

BLUE
RKLH104

HERO GIANT IMPACTS FIS

Sizes : 54-56-58-60-61	Outer shell : Hardshell ABS
Weight : 580g	Liner : EPP
Certification : FIS, CE EN1077 & ASTM 2040	Padding : Washable
Earpads : 3D Shape	Chinguard : Compatible



BLACK
RKLH105



WHITE
RKLH106

BLUE
RKLH107

HERO SLALOM IMPACTS WITH CHINGUARD

Sizes : S/M (52-55) - M/L (55-59) - L/XL (59-63)	Liner : EPP
Weight : 490g	Fit system : R-Fit System
Certification : CE EN1077 & ASTM 2040	Ventilation : Permanent
Earpads : 3D Shape	Chinguard : Included
Outer shell : Hardshell ABS	

HELMETS

RACE JUNIOR



RED
RKLH501



WHITE
RKLH500

HERO KIDS IMPACTS

Sizes : XS (49-53)	Liner : EPP
Weight : 540g	Fit system : R-Fit System
Certification : CE EN1077 & ASTM 2040	Chinguard : Compatible
Outer shell : Hardshell ABS	



RKLH100

HERO CHINGUARD GREEN LIGHT

Sizes : TU	Weight : 60g
Compatible with HERO SLALOM, HERO GIANT & HERO KIDS	



FEDERICA BRIGNONE (ITA)

GOGGLES

RACE



ADULT M HERO
RKOgn04

ADULT S HERO
RKOg004



HERO
RKOgm01

OTAVA HERO

NEW

Screen : Double - Cylindrical
Protection : S1
Protection : S3
Lens Tint : S3 - Persimmon
Lens Tint : S1 - Pink



IZAR HERO

NEW

Screen : Double - Cylindrical
Protection : S1
Protection : S3
Lens Tint : S3 - Pink
Lens Tint : S1 - Pink



GOGGLES

JUNIOR RACE



GREEN
RKLg501



HOT RED
RKLg500

RAFFISH HERO

Screen : Single - Cylindrical
Protection : S0, S1 & S2
Lens Tint : S0 - Transparent / S1 - Yellow / S2 - Yellow



RAFFISH HERO

Screen : Double - Cylindrical
Protection : S2
Lens Tint : Orange



HOT RED
RKMgi01

TORIC HERO

Screen : Double - Toric
Protection : S1 & S3
Lens Tint : S1 - Yellow / S2 - Grey



POLES

RACE



GREEN LIGHT
RDL1000

HERO CAK GREEN LIGHT

Sizes : 115-135/5	Diameter : 16 mm	Weight : 250 g (125 cm)	Type : Kevlar / Aluminium
Grip : Hero	Strap : Hero Velcro	Basket : World Cup & Race - 54 mm	Tip : Carbide



TACTIC RED
RDL1010

HERO CARBON

Sizes : 115-135/5	Diameter : 12,7 mm	Weight : 260 g (125 cm)	Type : 40% Carbon
Grip : Hero	Strap : Hero Velcro	Basket : Race - 54 mm	Tip : Carbide



TACTIC RED
RDL1020

HERO GS-SG

Sizes : 115-140/5	Diameter : 18 mm	Weight : 240 g (125 cm)	Type : Aluminium Zical	Specificity : Triangular profil
Grip : Hero	Strap : Hero Velcro	Basket : World Cup - 54 mm	Tip : Carbide	



TACTIC RED
RDL1030

HERO SL

Sizes : 115-140/5	Diameter : 18 mm	Weight : 245 g (125 cm)	Type : Aluminium Zical	Specificity : Triangular profil
Grip : Hero	Strap : Hero Velcro	Basket : Race - 54 mm	Tip : Carbide	

POLES

RACE JUNIOR



HERO GS-SG JR

RDL6000

Sizes : 90-110/5	Diameter : 16 mm	Weight : 180 g (100 cm)	Type : Aluminium Zicral
Grip : World Cup Junior	Strap : Regular Junior	Basket : World Cup - 54 mm	Tip : Carbide



HERO SL JR

RDL6010

Sizes : 90-110/5	Diameter : 16 mm	Weight : 180 g (100 cm)	Type : Aluminium Zicral
Grip : World Cup Junior	Strap : Regular Junior	Basket : Course - 51 mm	Tip : Carbide



HERO JR

RDL6020

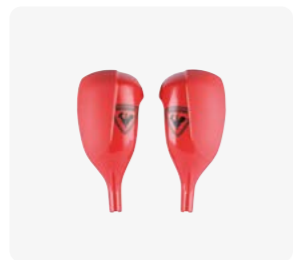
Sizes : 90-110/5	Diameter : 14 mm	Weight : 165 g (100 cm)	Type : Aluminium Dural
Grip : Junior	Strap : Regular Junior	Basket : Junior - 60 mm	Tip : Steel

PROTECTIONS

RACE



①
②



③



④
⑤

Model	Reference	Sizes	Weight	Certificaton	Fabrics	Fit
① HERO LEG PROTECTION SR	RKLP100	M-L	0,60	CE	Polypropylen	Mono density foam & Siliconized strap
② HERO LEG PROTECTION JR	RKLP101	S	0,50	CE	Polypropylen	Mono density foam & Siliconized strap
③ HERO HAND PROTECTION	RKLP102	TU	0,40	CE	Polypropylen	Mono density foam & Siliconized strap
④ HERO FOREARM PROTECTION SR	RKLP103	TU	0,30	CE	Polyamide	Mono density foam & Elastic strap
⑤ HERO FOREARM PROTECTION JR	RKLP104	TU	0,20	CE	Polyamide	Mono density foam & Elastic strap

BACK PROTECTIONS

RACE



FLEXVENT VEST SR

RKMP200

Sizes : S - M - L - XL	Weight : 0,60
Certification : CE	Techno. : Flex'vent
Fabrics : Mesh & Stretch fabrics	
Fit : Zip vest with removable velcro waistbelt	



FLEXVENT VEST SR

RKMP400

Sizes : S - M - L	Weight : 0,55
Certification : CE	Techno. : Flex'vent
Fabrics : Mesh & Stretch fabrics	
Fit : Zip vest with removable velcro waistbelt	



FLEXVENT STRAP SR

RKMP201

Sizes : S - M - L	Weight : 0,55
Certification : CE	Techno. : Flex'vent
Fabrics : Mesh & Stretch fabrics	
Fit : Removable braces	



FLEXVENT VEST JR

RKMP500

Sizes : 10Y - 12Y - 14Y	Weight : 0,40
Certification : CE	Techno. : Flex'vent
Fabrics : Mesh & Stretch fabrics	
Fit : Zip vest with removable velcro waistbelt	



FLEXVENT STRAP JR

RKMP501

Sizes : 8Y - 10Y	Weight : 0,30
Certification : CE	Techno. : Flex'vent
Fabrics : Mesh & Stretch fabrics	
Fit : Removable braces	



FLEXVENT VEST KIDS RED

RKMP502

Sizes : 6Y - 8Y - 10Y	Weight : 0,35
Certification : CE	Techno. : Flex'vent
Fabrics : Mesh & Stretch fabrics	
Fit : Zip vest	



FLEXVENT VEST KIDS AQUA

RKMP503

Sizes : 6Y - 8Y - 10Y	Weight : 0,35
Certification : CE	Techno. : Flex'vent
Fabrics : Mesh & Stretch fabrics	
Fit : Zip vest	

BAGS

HERO



1



2



3



4



5



6



7



8



9



10



11



12



13

Model	Reference	Size	Weight
1 HERO SKI WHEELED 2/3P 210 CM	RKLB107	L2150*W360*H225MM	6.20 kg
2 HERO SKI BAG 2/3P ADJUSTABLE 190/220 CM	RKLB106	L1900/2200*W300*H250MM	1.75 kg
3 HERO SKI BAG 4P 240 CM	RKLB108	L2400*W390*H100MM	4.20 kg
4 HERO JUNIOR SKI BAG 170CM	RKLB105	L1700*W210*H210MM	1.30 kg
5 HERO HEATING ATHLETES BAG GREEN LIGHT 230V	RKLB105	L1700*W210*H210MM	1.30 kg
5 HERO HEATING ATHLETES BAG GREEN LIGHT 120V	RKLB100	L490*W280*H700MM	2.35 kg
6 HERO BOOT PRO	RKLB114	L490*W280*H700MM	2.35 kg
7 HERO COMPACT BOOT BAG	RKLB103	L450*W280*H600MM	1,85 kg
8 HERO DUAL BOOT BAG	RKLB104	L290*W140*H550MM	1,4 kg

Model	Reference	Size	Weight
9 HERO ATHLETES BAG 95 L	RKLB101	L490*W280*H700MM	2.35 kg
10 HERO HEATED BAG 230V	RKLB112	L460*W430*H340MM	1.80 kg
10 HERO HEATED BAG 120V	RKLB113	L460*W430*H340MM	1.80 kg
11 HERO SMALL ATHLETES BAG	RKLB102	L360*W380*H600MM	1.35 kg
12 HERO CABIN BAG	RKLB110	L320*W300*H520MM	2,75 kg
13 HERO EXPLORER BAG	RKLB111	L790*W390*H450MM	4,3 kg

RACE APPAREL

HERO



RACING JKT ADULT XS-S-M-L-XL-XXL
RLLS01A

RACING JKT JUNIOR 8-10-12-14 years
RLLS01J



INNER JKT ADULT XS-S-M-L-XL-XXL
RLLS04A

INNER JKT JUNIOR 8-10-12-14 years
RLLS04J



ONE PIECE ADULT XS-S-M-L-XL-XXL
RLLS07A

ONE PIECE JUNIOR 12-14 years
RLLS07J



RACING SUIT ADULT XS-S-M-L-XL-XXL
RLMS06A

RACING SUIT JUNIOR 12-14 years
RLMS06J



RACING PANT ADULT XS-S-M-L-XL-XXL
RLLS03A

RACING PANT JUNIOR 12-14 years
RLLS03J



RACING SHORT ADULT XS-S-M-L-XL-XXL
RLLS02A

RACING SHORT JUNIOR 12-14 years
RLLS02J

RACE ACCESSORIES

HERO



BLACK
200

PRO HERO

RLNMH05

JR HERO

RLNYH01

- Stoff: 100% Acryl
- Innenfutter: 100% recyceltes Polyester Fleeceband



BLACK
200

NEON RED
316

HERO REVERSE

RLNMH04

- Stoff: 100% Acryl



BLACK
200

HERO TUBE

RLNMH06

- Stoff: 100% Polyester



BLACK
200

HERO SOCKS

RLNMX01



- Stoff: 65% Polyamid (3% reibungsloses Polyamid)
- 18% Polyester - 11% Tencel - 6% Elasthan



BLACK
200

HERO RACE LTH IMPR G

RLNMG02

- Stoff: weiches Ziegenhaut-Leder - Neopren - elastischer Stoff
- Wasserdicht/atmungsaktiv: Imp'R membrane
- Isolierung: Primaloft r Silver - 100% PCR
- Handfläche: weiches Ziegenhaut-Leder



BLACK
200

ONYX GREY
23N

HERO MASTER IMPR G

RLNMG12

- Stoff: Stretch - Neopren - Weiches Polyurethan Leder
- Wasserdicht/atmungsaktiv: Imp'R membrane
- Isolierung: Primaloft Silver - 100% PCR
- Handfläche: weiches Ziegenhaut-Leder - Stretch



BLACK
200

ONYX GREY
23N

HERO MASTER IMPR LOBSTER

RLNMG13

- Stoff: Stretch - Neopren - Weiches Polyurethan Leder
- Wasserdicht/atmungsaktiv: Imp'R membrane
- Isolierung: Primaloft Silver - 100% PCR
- Handfläche: weiches Ziegenhaut-Leder - Stretch

COACH CORNER

HERO



HERO ELITE ST TI (KONECT)

		RANPH01	Sidecuts	Radius	Sizes	Weight
SPX 14 KONECT GW B80 BLACK HOT RED	FCLCS02	RRNPH02	123-68-104	11 m	157	3,7
NX 12 KONECT GW B80 BLACK HOT RED	FCLCN03	RRNPH01	123-68-104	12 m	162	3,8
			123-68-104	13 m	157	3,9
			123-68-104	14 m	172	4

CARRY OVER



HERO ELITE LT TI (KONECT)

		RANPL01	Sidecuts	Radius	Sizes	Weight
SPX 14 KONECT GW B80 BLACK HOT RED	FCLCS02	RRNPL02	121-71-101	15 m	167	4,4
NX 12 KONECT GW B80 BLACK HOT RED	FCLCN03	RRNPL01	121-71-101	16 m	172	4,5
			121-71-101	18 m	177	4,6
			121-71-101	19 m	182	4,7

CARRY OVER



97 mm

HERO WORLD CUP 140 LV

RBN1010
Color : Meteor Grey
Last : 97
Flex : 140
Sizes : 24 - 29,5

CARRY OVER

FULL CUSTOM LINER



100 mm

HERO WORLD CUP 130 MV

RBN1020
Color : Meteor Grey
Last : 130
Flex : 30
Sizes : 24 - 29,5

CARRY OVER

FULL CUSTOM LINER



XXS-XS-S-M-L-XL-XXL
COACH BIB PANT
RLNS08A



S-M-L-XL-XXL
LONG SHELL
RLLS05A

AGE	Weight (lbs) Poids (lbs)	Weight (kg) Poids (kg)	Multi-Event Multi-Evenement	Size (cm) LEARNING Taille (cm) APPRENTIS- SAGE	Size (cm) RACERS CONFIRMED Taille (cm) RACERS CONFIRMES	Bindings Fixations	Boots Chaussures
U8 AGE 6-7	40-50	18-23	HERO JUNIOR MULTI-EVENT	110	110	TEAM 4 GW	HERO JR 65
	50-60	23-27		110	120		
	60-70	27-32	HERO JUNIOR MULTI-EVENT	127	134	NX 7 GW	
	70-80	32-36		134	141		
U10 - 1 SKI AGE 8-9	50-60	23-27	HERO JUNIOR MULTI-EVENT	110	130	TEAM 4 GW / NX 7 GW	HERO JR 65
	60-70	27-32		110	140		
	70-80	32-36	HERO JUNIOR MULTI-EVENT	127	134	NX 7 GW LITFER	
	80-90	36-41		134	141		
U10 - 2 SKIS AGE 8-9	50-60	23-27	HERO ATHLETE GS PRO (R21 PRO)	126	HERO JUNIOR MULTI-EVENT	NX 7 / NX 7 GW LITFER (SL)	HERO JR 65
	60-70	27-32		126/134	HERO ATHLETE SL PRO (R21 PRO)		
	70-80	32-36	HERO ATHLETE GS PRO (R21 PRO)	134	HERO ATHLETE SL PRO (R21 PRO)	NX 7 GW / NX 10 GW SPX 10 GW	
	80-90	36-41		143	135		
U12 AGE 10-11	60-70	27-32	HERO ATHLETE GS PRO (R21 PRO)	134	SL	NX 7 GW	HERO JR 65
	70-80	32-36		143	HERO ATHLETE SL PRO (R21 PRO)		
	80-90	36-41	HERO ATHLETE GS PRO (R21 PRO)	150	HERO ATHLETE SL PRO (R21 PRO)	NX 10 GW / SPX 10 GW	
	90-100	41-45		158	142		
100-110	45-50	164	149	HERO WC 90 SC			
U14 AGE 12-13	70-80	32-36	HERO ATHLETE GS PRO (R21 PRO)	144	SL	NX 7 GW / NX 10 GW	HERO JR 65
	80-90	36-41		151	HERO ATHLETE SL PRO (R21 PRO)		
	90-100	41-45	HERO ATHLETE GS PRO (R21 PRO)	158	HERO ATHLETE SL PRO (R21 PRO)	NX 10 GW / SPX 10 GW	
	100-110	45-50		165	149		
110-120	50-54	HERO ATHLETE GS PRO (R21 PRO) HERO ATHLETE GS (R22)	170	HERO ATHLETE SL (R22)	150	SPX 12 GW (R21 PRO) / SPX 12 Rockerace (R22)	HERO 110 SC / HERO WC Z SOFT+
U16 AGE 14-15	90-100	41-45	HERO ATHLETE GS PRO (R21 PRO)	164/171	SL	SPX 10 GW / SPX12 GW (R21 PRO) SPX 12 Rockerace (R22)	HERO WC 90 SC HERO WC 110 SC HERO WC Z SOFT+
	100-110	45-50		170	HERO ATHLETE SL PRO (R21 PRO)		
	110-120	50-54	HERO ATHLETE GS (R22)	175	HERO ATHLETE SL (R22)	150	
	120-130	54-59		182	HERO ATHLETE FIS SL (R22) HERO ATHLETE FIS SL FACTORY (R22)	157	
130-150+	59-68+	182 / 185*	157 / 165	SPX 12 Rockerace / SPX 15 Rockerace			
U18 U21 U30 FIS WOMEN AGE 16 & +	100-110	45-50	HERO ATHLETE FIS GS (R22)	188	SL	SPX 12 / SPX 15 Rockerace	HERO WC Z SOFT+ HERO WC ZJ+
	110-120	50-54					
	120-130	54-59	HERO ATHLETE FIS SL (R22)	157	SPX 15 / PX 18 WC Rockerace		
	130-140	59-63,5					
140-150	63,5-68	HERO ATHLETE FIS GS (R22) / "OPTION FOR 1ST YEAR FIS"	188	SL	SPX 15 Rockerace	HERO WC Z J+	
150-160	68-73						
160-170+	73-77+	HERO ATHLETE FIS GS FACTORY (R22)	193	SL	PX 18 WC Rockerace	HERO WC ZA or ZA+	
100-110	45-50						
110-120	50-54						
120-130	54-59						
130-140	59-63,5	HERO ATHLETE FIS SL FACTORY (R22)	165	SL	PX 18 WC Rockerace	HERO WC ZB	
140-150	63,5-68						
150-160	68-73	HERO ATHLETE FIS GS FACTORY (R22)	193	SL	PX 18 WC Rockerace	HERO WC ZB	
160-170	73-77						
170+	77+						

ADDITIONAL NOTES / REMARQUES SUPPLEMENTAIRES
 U10 2 OPTIONS FOR ATHLETES LOOKING FOR 1 SKI or 2 SKIS (GS & SL)
 * Size 185cm could be use for Adultes race, non FIS ! But also for U16 FIS Race
 * La taille 185cm peut être utilisé pour des courses Adultes non FIS mais aussi par des U16 en FIS.

**Second Year U16 Boys should consider use of 188 or 193, 30m GS skis based on coaches discretion
 **Les coureurs en deuxième année U16 devraient considérer les tailles 188 ou 193 (ski de GS avec rayon de 30m) à la discrétion de leur entraîneur

FIS Rules > www.fis-ski.com

CYPRIEN SARRAZIN (FRA) - KITZBUHEL



ROSSIGNOL

SKIS ROSSIGNOL S.A.S.
Société par Actions Simplifiée
Vereinfachte Aktiengesellschaft mit einem Stammkapital von 71.746.248 €
Sitz der Gesellschaft: 98 rue Louis BARRAN - 38430 ST JEAN DE MOIRANS (France)
056 502 958 RCS Grenoble
Rossignol behält sich das Recht vor, die in diesem Dokument aufgeführten Modelle ohne Vorankündigung zu ändern.

© **Photos** : Agence Zoom, Florian Monot, Louis Garnier